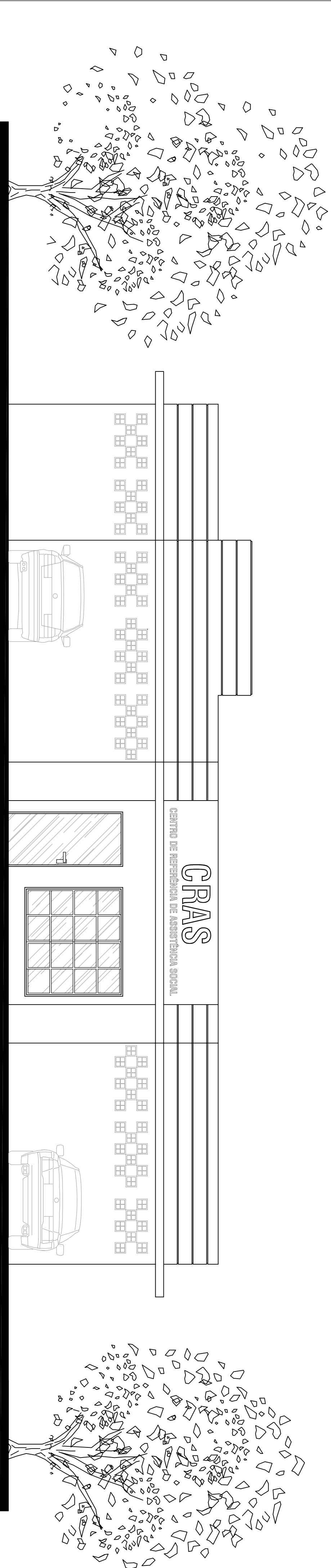



FACHADA LESTE

ESCALA 1:50



FACHADA SUL

ESCALA 1:50

<div><div></div><div><div>PREFEITURA MUNICIPAL DE SANTANA DO LIVRAMENTO</div><div>CIDADE SÍMBOLO DA INTEGRAÇÃO DO MERCOSUL</div><div>SECRETARIA MUNICIPAL DE PLANEJAMENTO E MEIO AMBIENTE</div><div>NPE - NÚCLEO DE PROJETOS ESTRATÉGICOS</div><div>RUA SETE DE SETEMBRO, N.º 515 - FONE (55) 39681127</div></div></div>	
PROPRIETÁRIO: PREFEITURA MUNICIPAL DE SANTANA DO LIVRAMENTO	
ENDEREÇO: RUA RIVADAVIA CORREIA, 358	
MUNICÍPIO – UF: SANTANA DO LIVRAMENTO – RS	
PREFEITO MUNICIPAL: GAUBER GILARTE LIMA	
<div>PROPRIETÁRIO</div> <div></div>	
<div>SUELEN LOPES FRESCURA</div> <div>Proprietária</div> <div>CPF: 035.551.198</div>	<div>RAUL FLORES CASADEI</div> <div>Proprietário</div> <div>CPF: 035.551.198</div>
OBSERVAÇÕES: OBRA DESTINADA A CONSTRUÇÃO DO CENTRO DE REFERÊNCIA DE ASSISTÊNCIA SOCIAL – CRAS – AV. FRANCISCO REVERBEL DE ARAÚJO GÓES, S/Nº – BAIRRO ARMOUR SANTANA DO LIVRAMENTO – RS	
PROJETO ARQUITETÔNICO	
<div>COORDENAÇÃO:</div> <div>NÚCLEO DE PROJETOS ESPEDIENTES</div>	<div>- CRAS - CENTRO DE REFERÊNCIA DE ASSISTÊNCIA SOCIAL FACHADAS</div>
<div>MATRICULA:</div> <div>38.611</div>	<div>PRONÚCIA</div> <div>05/06</div>
<div>ÁREA EM MATRICULA:</div> <div>1.259,00M²</div>	<div>ÁREA CONSTRUIDA:</div> <div>344,30M²</div> <div>DATA EMISSÃO:</div> <div>NOVEMBRO/2014</div>